

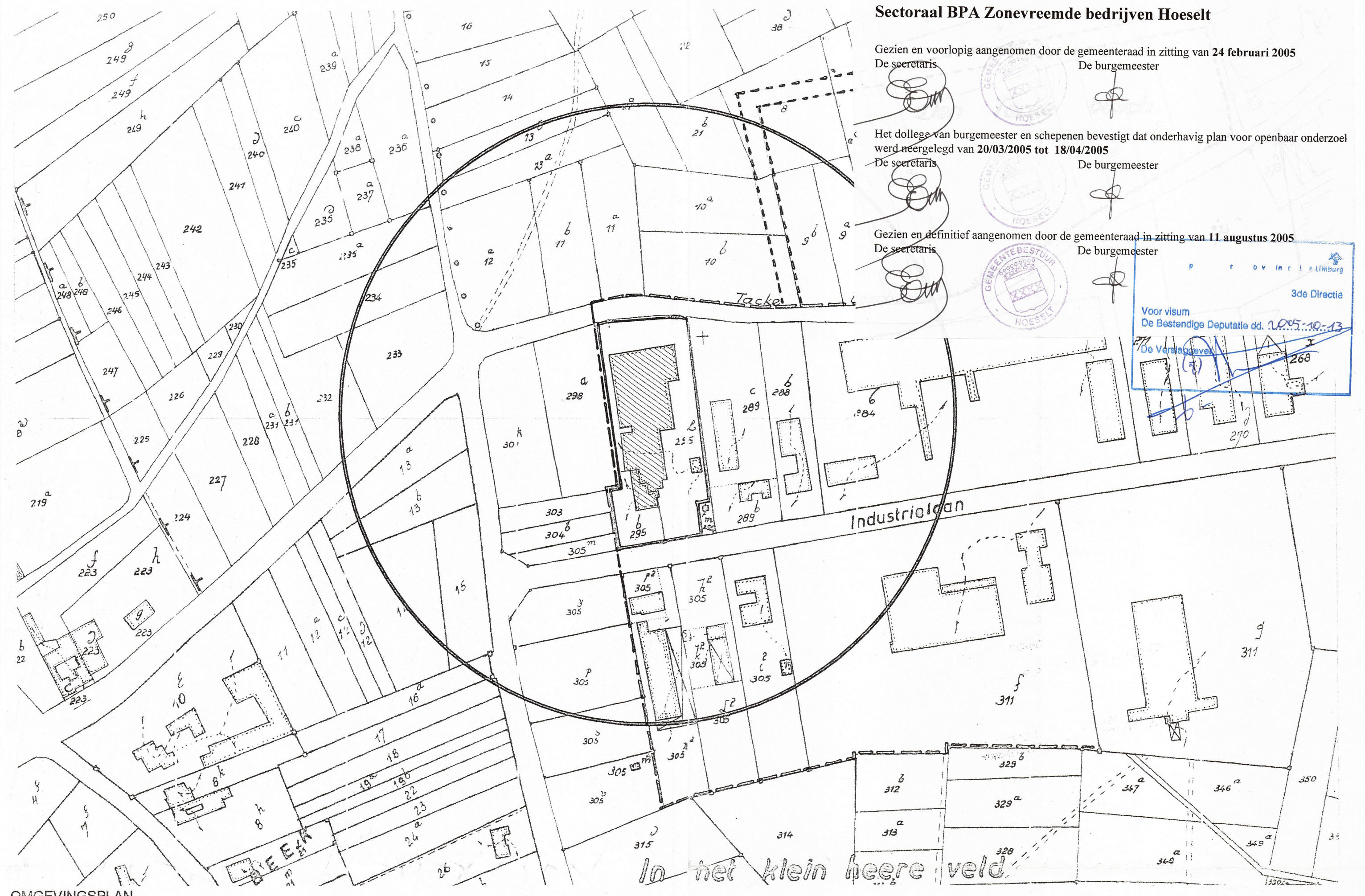
Sectoraal BPA Zonevremde bedrijven Hoeselt

Gezien en voorlopig aangenomen door de gemeenteraad in zitting van 24 februari 2005
De secretaris De burgemeester

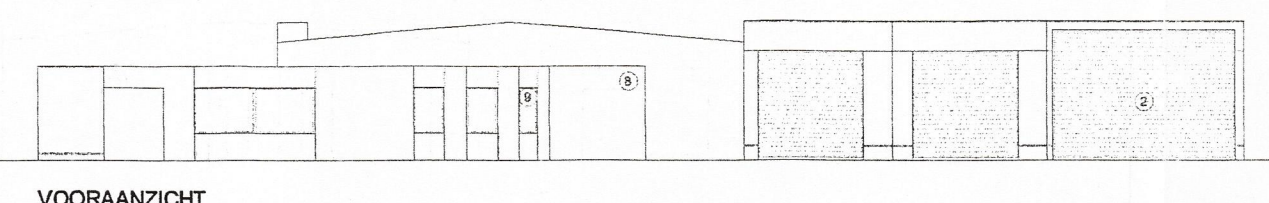
Het college van burgemeester en schepenen bevestigt dat onderhavig plan voor openbaar onderzoek werd neergelegd van 20/03/2005 tot 18/04/2005
De secretaris De burgemeester

Gezien en definitief aangenomen door de gemeenteraad in zitting van 11 augustus 2005
De secretaris De burgemeester

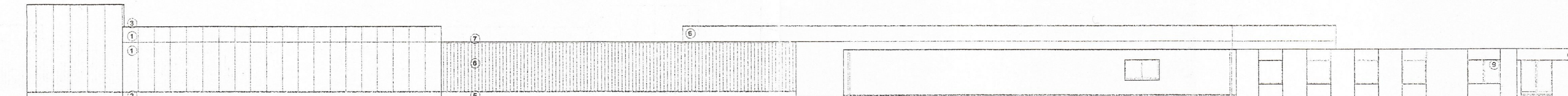
Voor visum
De Bestendige Deputatie dd. 10.05.2005
De Verantwoordelijke
3de Directie



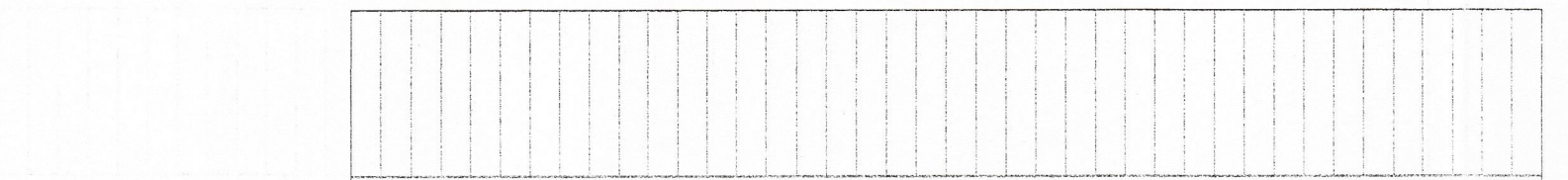
OMGEVINGSPLAN
GEVELS



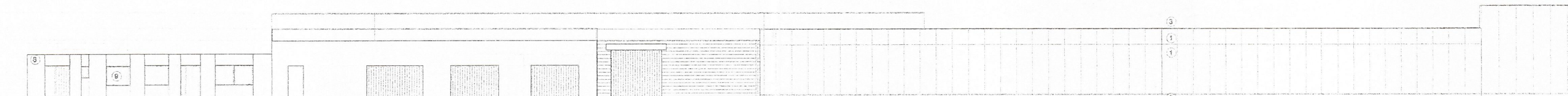
VOORAANZICHT



ZUAANZICHT - LINKS



ACHTERANZICHT



ZUAANZICHT - RECHTS

ADMINISTRATIE RIJNLANDE OORDELEN, HUIJVESTING EN
MONUMENTEN EN LANDSCHAPPEN (AROM)
NR. RP226/73532/1011
15 JUNI 2006
Brussel,
De Vlaamse minister van Financiën en Begroting en Ruimtelijke Ordening

Dirk VAN MECHELEN

Voor eensluidend afschrift
Leus Marleen
Leus Marleen
assistent

- Legende materiaalgebruik**
1. sandwichpanelen kleur _ onder: lichtgrijs
boven: donkerrood
 2. metalen poort
 3. dakrandprofiel in aluminium
 4. plint in gladde beton
 5. betonnen plint
 6. geprofileerde metalen platen _ onder: lichtgrijs
boven: donkerrood
 7. aluminium dakrandprofiel
 8. rode baksteen - wit geverfd
 9. ramen in afzella



oppervlakten

totale oppervlakte terrein:	6302 m ²
totale bebouwde oppervlakte (incl. woning):	2931 m ²
totale oppervlakte bedrijfsgebouwen:	2663 m ²

BESTAANDE TOESTAND

1.	goedgekeurd	04.08.1975	ontwerp magazijn + woning	(3.10 + 3.90)
2.	goedgekeurd	18.06.1979	uitbreiding magazijn	(3.90)
3.	goedgekeurd	01.07.1985	uitbreiding magazijn	(4.60)
4.	goedgekeurd	1989	uitbreiding magazijn	(4.60)
5.	goedgekeurd	1991	uitbreiding magazijn	(3.10)
6.	goedgekeurd	31.01.1994	uitbreiding magazijn + regularisatie garages	(3.60)
7.	goedgekeurd	15.07.1996	uitbreiding magazijn + verplaatsing garages	(4.60)
8.	goedgekeurd	02.01.2001	bijbouwen vriescel	(6.00)

HOESELT SECTORAAL BPA _ zonevremde bedrijven
bakkerijgrondstoffen ERENS, Industrielaan 24, 3730 HOESELT

omgevingsplan
inplantingsplan
gevels

schaal 1-2000
schaal 1-400
schaal 1-250

dec 02
mgr.simononlaan 80 3770 Riemst tel 0032(0)12 44 11 45 fax 0032(0)12 44 11 46
oranjeplein 42a 6224 KJ maasricht t-f 0031(0)433 625 062 info@cleuren-merken.be

